



## Shift – Systemische Hilfe in Familie & Team gGmbH ...

wurde am 01.02.2003 vom geschäftsführenden Gesellschafter Dieter Schenk gegründet und ist ein anerkannter Träger der freien Jugendhilfe und korporatives Mitglied der Arbeiterwohlfahrt. Die Einrichtung verfolgt ausschließlich gemeinnützige Zwecke und fördert die Jugendhilfe nach SGB VIII und die Eingliederungshilfe nach SGB XII.

- Träger der freien Jugendhilfe
- Sozialhilfeträger im Rhein-Erft-Kreis, im Rhein-Kreis Neuss und in Mönchengladbach
- Korporatives Mitglied der Arbeiterwohlfahrt
- Handelsregister-Nr.: HRB 50173
- Geschäftsführer: Dieter Schenk
- Kreissparkasse Köln, Kto-Nr. 01 17 00 66 12  
BLZ 370 502 99

### Hauptgeschäftsstelle

Hauptstraße 64–68, 50226 Frechen  
Tel. 02234.24 99 00, Fax 02234.96 48 88  
frechen@online-shift.de  
www.online-shift.de

### Geschäftsstelle Grevenbroich

Ölgasse 12, 41515 Grevenbroich  
Tel. 02181.706 47 14, Fax 02181.706 95 39  
grevenbroich@online-shift.de

### Ansprechpartner

Dieter Schenk, Geschäftsführung  
Tel. 0160.90 74 09 05  
dieter.schenk@online-shift.de

### Koordination

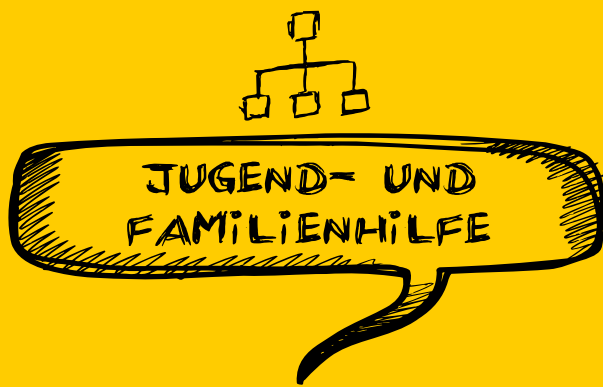
Melanie Sippel  
Tel. 0151.42 64 38 32  
melanie.sippel@online-shift.de

### Verwaltung

Monika Hildenbrand  
Tel. 02234.24 99 00  
monika.hildenbrand@online-shift.de



**BEGINNE DORT,  
WO SIE SIND,  
UND BAUE AUF  
DAS, WAS SIE  
HABEN.**



## **Flexible Familienhilfe ist stets eine Maßnahme mit unterstützendem, begleitendem und entlastendem Charakter für die Betroffenen.**

Sie ist aufgrund ihrer Zielsetzung der nachhaltigen Entwicklungsförderung als gemeinsamer Prozess zwischen Minderjährigen, der Familie, deren Umfeld und dem Helfersystem zu betrachten.

Ambulante flexible Familienhilfe ist somit zwingend auf Mittel- und Langfristigkeit angelegt.

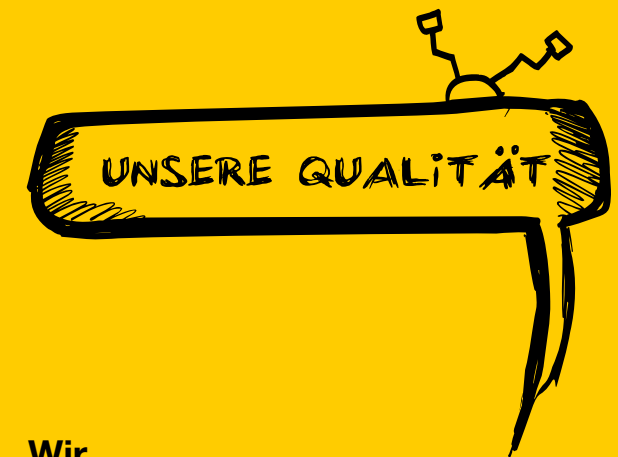
Die Methodik unserer Arbeit richtet sich nach dem Bedarf der zu Betreuenden sowie nach der Ausbildung und den persönlichen Fähigkeiten der jeweils eingesetzten Mitarbeiterinnen und Mitarbeiter.

Sie reicht vom systemischen Ansatz über sozialarbeiterisches Handwerkszeug bis hin zum situativen therapeutischen Setting. Die Auswahl der Mitarbeiterinnen und Mitarbeiter erfolgt in interner Absprache nach Einsichtnahme in die vorgetragene Problematik, um dadurch bereits im Vorfeld einen möglichst gezielten Zugang für das Gelingen der Arbeit zu schaffen.



## **Shift hilft!**

- **Flexible Familienhilfe**  
§§ 27 ff. SGB VIII
- **Einzelfallhilfe für Kinder und Jugendliche**  
§§ 30, 35, 35 a SGB VIII
- **Soziale Gruppenarbeit**  
§ 29 SGB VIII
- **Abenteuer- und Erlebnispädagogik**  
§§ 29, 35, 35 a SGB VIII
- **Aufsuchende systemische Familientherapie**  
§ 28 SGB VIII
- **Betreutes Wohnen für Jugendliche und junge Volljährige/Verselbstständigung in Trainingswohnungen**  
§§ 34, 35, 35 a, 41 SGB VIII
- **Inobhutnahme von Jugendlichen ab 16 Jahren in Einzel- und Zweierapartments**  
§ 42 SGB VIII
- **Elterncoaching in der Gruppe**  
§ 28 SGB VIII



## **Wir ...**

- bieten besondere Kompetenz an der Schnittstelle Jugendhilfe/Eingliederungshilfe
- entwickeln auf Anfrage individuelle Konzepte
- arbeiten auch mit aggressiven, sich verweigernden Jugendlichen und jungen Erwachsenen
- sind ein multiprofessionelles Team
- arbeiten und verbessern ständig unseren Qualitätsstandard
- haben eine aktuelle Entgeltvereinbarung
- legen Wert auf Teamarbeit und Kooperation
- haben regelmäßig Supervision
- bilden uns immer weiter